



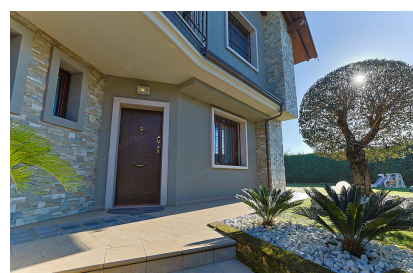
+39 0293580852
info@nuovacasaweb.com
<https://www.nuovacasaweb.com>

Esclusiva Porzione di Villa Bifamiliare: Lusso, Tecnologia e Comfort

Località: Lainate

~~680.000 €~~

649.000 €



Tipologia: Villa a schiera, Villa Bifamiliare, Prestige

Metri quadri: 182

Locali: 5

Bagni: 2

Piano: Su più livelli

Parcheggio: Box Doppio

Anno di costruzione: 2013

Classe Energetica: A

Spese Condominiali: Assenti

Descrizione

-VENDUTA- Immagina di vivere in una casa che combina design moderno, tecnologie all'avanguardia e ampi spazi immersi nella tranquillità. A Lainate, nella frazione di Barbaiana, in un contesto residenziale di sole ville e costruzioni recenti, ti presentiamo una **porzione di villa bifamiliare** unica nel suo genere, edificata nel 2013.

□ La tua nuova casa

Dal momento in cui varcherai l'ingresso, sarai accolto da un'atmosfera calda e contemporanea. Il piano terra si apre su un'elegante zona living con salotto e cucina open space, perfetti per momenti

di convivialità e relax.

Salendo al **primo piano**, troverai due spaziose camere da letto, ciascuna con il proprio balcone, e un ampio bagno dotato di vasca idromassaggio, ideale per concedersi momenti di puro benessere.

Il **piano soppalcato** regala una suggestiva camera matrimoniale con affaccio a sbalzo sulla zona giorno, donando un tocco architettonico distintivo e una luminosità straordinaria.

Al **piano seminterrato**, uno spazio multifunzionale ti sorprenderà: un open space attualmente utilizzato come seconda zona giorno con angolo bar, una pratica lavanderia e un ampio bagno con box doccia.

□ **Spazi esterni e comfort**

Il vero valore aggiunto è rappresentato dai **600 mq di prato sintetico**, una superficie che combina bellezza e praticità, ideale per ospitare pranzi all'aperto, momenti di gioco o semplicemente per rilassarsi immersi nella privacy. Il tutto è completato da un **box doppio in larghezza** con apertura automatizzata, comodo e funzionale.

□ **Tecnologia all'avanguardia**

Questa villa è dotata di impianti tecnologici d'eccellenza:

- **Fotovoltaico e solare termico** per un'efficienza energetica ottimale.
- **Domotica Vimar**, che consente di gestire luci, allarme, tapparelle e ripartizione dei carichi.
- **Videosorveglianza 8K**, per una sicurezza senza compromessi.
- **Riscaldamento a pavimento a bassa temperatura**, per un comfort uniforme e sostenibile.

□ **Perché scegliere questa villa**

Un immobile esclusivo, unico nel suo genere, che unisce stile, tecnologia e una posizione privilegiata. Ideale per chi cerca una soluzione moderna e pronta a soddisfare ogni esigenza abitativa, in un contesto di alto prestigio.

□ **Vieni a scoprire la casa dei tuoi sogni.**

Non lasciarti sfuggire questa opportunità. Contattaci oggi stesso per organizzare una visita!

Caratteristiche Aggiuntive

- | | | |
|-----------------------------------|--------------------------------|-------------------------|
| - Box doppio | - 600 mq di giardino sintetico | - Impianto di antifurto |
| - Impianto di climatizzazione | - Riscaldamento a pavimento | - Pompe di calore |
| - Impianto fotovoltaico da 5.5 KW | - Solare termico | - Videosorveglianza 8k |
| - Impianto domotico Vimar | | |